

### Création de la carte

- 1 Place le pochoir correspondant par-dessus la carte et souffle dans tes Blopens.
- 2 Retire le pochoir et ajoute des détails avec ton feutre Blopens.



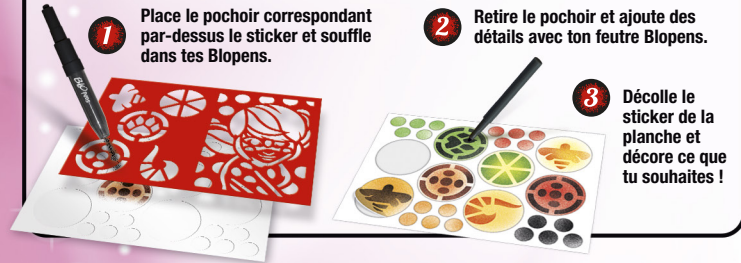
### Création de la guirlande

- 1 Place un des pochoirs correspondants par-dessus une carte carrée et souffle dans tes Blopens.
- 2 Retire le pochoir et ajoute des détails avec ton feutre Blopens.



### Création des stickers

- 1 Place le pochoir correspondant par-dessus le sticker et souffle dans tes Blopens.
- 2 Retire le pochoir et ajoute des détails avec ton feutre Blopens.
- 3 Décolle le sticker de la planche et décore ce que tu souhaites !

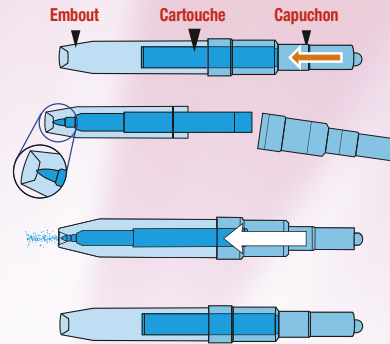


### Création d'une illustration

- 1 Place un pochoir au-dessus d'une feuille de dessin et souffle dans tes Blopens.
- 2 Ajoute des détails avec ton feutre Blopens.



### Guide d'utilisation des blopens



- 1 Le Blopens est fourni avec sa cartouche en position de stockage.
- 2 Retire la cartouche et place la mine dans l'embout. Enfonce la cartouche et replace le capuchon.
- 3 Pointe le feutre Blopens et souffle par le capuchon pour asperger le papier.
- 4 Remets toujours le feutre Blopens dans sa position initiale quand il n'est pas utilisé.

### Montage de la guirlande

- 1 Insère les cartes de la guirlande sur le fil rouge.
- 2 À l'arrière de chaque carte carrée, colle un sticker pour fixer la carte au fil.



### Création du cadre photo

- 1 Souffle dans tes Blopens pour colorier ton cadre photo.
- 2 Ajoute des détails avec ton feutre Blopens.
- 3 Insère la photo de ton choix dans les encoches et referme le cadre photo.



### Utilisation et nettoyage

Avant de commencer à jouer, appuie doucement sur les parties détachables du pochoir (si nécessaire). Souffle à une distance d'au moins 8 à 10 cm du papier. Ne mets jamais l'embout ou la cartouche d'encre dans la bouche. Fais des pauses entre chaque utilisation. Rince les embouts dès l'ouverture du produit et les embouts et capuchons entre chaque utilisation. Laisse sécher quelques instants. Non rechargeable. Les Blopens peuvent tacher. Nous vous suggérons de porter un tablier et de protéger vos meubles et vos tapis. On peut enlever les taches sur la peau et la plupart des vêtements avec du savon. Évitez les produits de pré-lavage, qui peuvent tacher. Laissez éventuellement tremper pendant toute une nuit, puis lavez à l'eau chaude avec du savon. Un lavage supplémentaire peut s'avérer nécessaire pour les taches les plus tenaces. Afin d'éviter tout problème de décoloration, suivez les instructions données par le fabricant du savon ou du produit détergent. Évitez le chlore, les nettoyeurs chimiques et les lessives biologiques.

Attention !



Présence d'une longue corde.  
Danger de strangulation.

# Blopens

## Centre d'Activités

Réf. 23585

FABRIQUÉ EN CHINE

Il est recommandé de bien enlever toutes les attaches en plastique et autres éléments de protection ne faisant pas partie du jouet avant de le donner à l'enfant. Informations à conserver. Les décorations et les couleurs peuvent varier. Il est recommandé de ne pas viser les yeux ou le visage. En cas de projection rincez abondamment à l'eau claire et consultez un médecin en amenant le produit. Ne pas inhaler. Bien se laver les mains après utilisation des éléments de la boîte.

BLOPENS © is a registered trademark of JAKKS Pacific, Inc. and is used with permission.  
©2021 JAKKS Pacific, Inc. All Rights Reserved. Licensed by JAKKS Pacific, Inc.

© 2021 ZAGTOON



# Lansay

112 quai de Bezons  
95100 Argenteuil - FRANCE  
www.lansay.fr