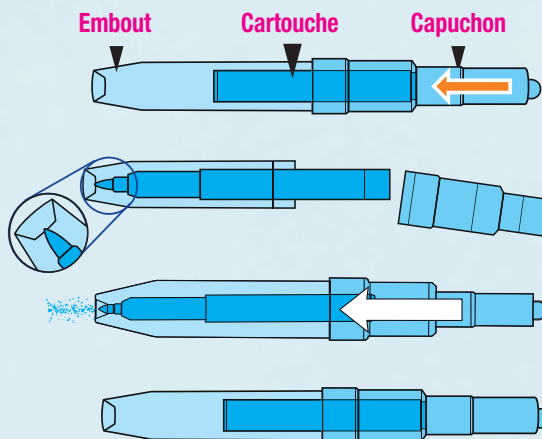


# BLOpens

## NOTICE SCÈNE À COMPOSER

**Message aux parents :** Avant de commencer, lire attentivement la notice d'utilisation avec l'enfant.

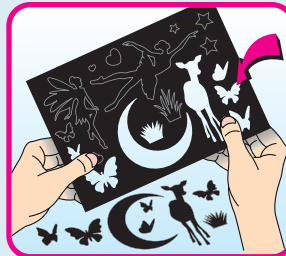
### GUIDE D'UTILISATION DES BLOPENS



- 1 Le Blopens est fourni avec sa cartouche en position de stockage.
- 2 Retire la cartouche et place la mine dans l'embout. Enfonce la cartouche et remplace le capuchon.
- 3 Pointe le feutre Blopens et souffle par le capuchon pour asperger le papier.
- 4 Remets toujours le feutre Blopens dans sa position initiale quand il n'est pas utilisé.

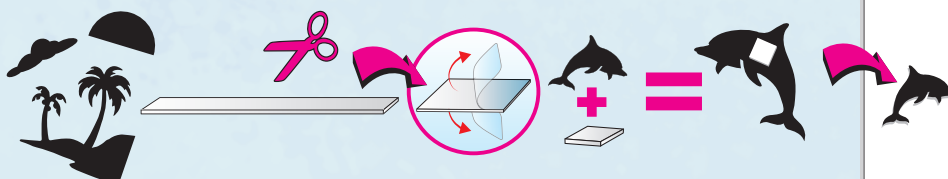
### PRÉPARATION DE TON ACTIVITÉ

1. Détache soigneusement les silhouettes noires de tes pochoirs.
2. Conserve bien les éléments détachés, ils te serviront à composer tes scènes.



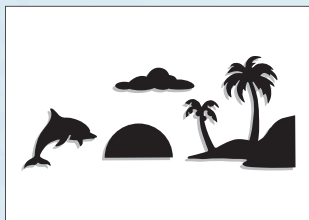
### COMPOSITION DE TA SCÈNE

1. Sélectionne les silhouettes que tu souhaites utiliser pour composer ta scène.
2. Découpe des morceaux de la bande adhésive double-face et colle-les sur les silhouettes de ton choix après avoir retiré le film de protection.
3. Dispose et colle les silhouettes sur ta feuille de dessin.



## AJOUTE DE LA COULEUR

1. Ta scène est maintenant composée.
2. Souffle dans tes Blopens pour la colorer.



## DÉCORE TA SCÈNE

1. Retire délicatement les silhouettes de la feuille à l'aide de la pince.
2. Retire l'adhésif des silhouettes ou de ta feuille de dessin avec la pince.
3. Ajoute des détails en utilisant les feutres de manière classique.



**Conseil :** Lorsque tu auras utilisé toute ta bande adhésive, demande à tes parents de la pâte adhésive pour coller tes silhouettes.

## UTILISATION ET NETTOYAGE

Avant de commencer à jouer, appuie doucement sur les parties détachables du pochoir (si nécessaire). Souffle à une distance d'au moins 8 à 10 cm du papier. Ne mets jamais l'embout ou la cartouche d'encre dans la bouche. Fais des pauses entre chaque utilisation. Rince les embouts dès l'ouverture du produit et les embouts et capuchons entre chaque utilisation. Laisse sécher quelques instants. Non rechargeable. Les Blopens peuvent tacher. Nous vous suggérons de porter un tablier et de protéger vos meubles et vos tapis. On peut enlever les taches sur la peau et la plupart des vêtements avec du savon. Évitez les produits de pré-lavage, qui peuvent tacher. Laissez éventuellement tremper pendant toute une nuit, puis lavez à l'eau chaude avec du savon. Un lavage supplémentaire peut s'avérer nécessaire pour les taches les plus tenaces. Afin d'éviter tout problème de décoloration, suivez les instructions données par le fabricant du savon ou du produit détergent. Évitez le chlore, les nettoyants chimiques et les lessives biologiques.

**Lansay**

112 quai de Bezons  
95100 Argenteuil - FRANCE  
[www.lansay.fr](http://www.lansay.fr)

Réf : 23620

BLOPENS © is a registered trademark of JAKKS Pacific, Inc. and is used with permission.  
©2021 JAKKS Pacific, Inc. All Rights Reserved.  
Licensed by JAKKS Pacific, Inc.



Attention !



Présence de petites pièces. Danger d'étouffement.

Il est recommandé de bien enlever toutes les attaches en plastique et autres éléments de protection ne faisant pas partie du jouet avant de le donner à l'enfant. Informations à conserver. Les décorations et les couleurs peuvent varier. Il est recommandé de ne pas viser les yeux ou le visage. En cas de projection rincez abondamment à l'eau claire et consultez un médecin en amenant le produit. Ne pas inhaler. Bien se laver les mains après utilisation des éléments de la boîte.