

**MESSAGE AUX PARENTS :** Attention ! Les éléments de ce jouet ne conviennent qu'aux chocolats, sucres et dérivés, produits de la confiserie. Votre enfant va manipuler des denrées alimentaires avec ce jouet, nous vous recommandons de veiller à ce qu'il applique les règles d'hygiène quand il joue : bien se laver les mains, nettoyer le produit et bien le sécher !

Bonjour ! Merci d'avoir acheté l'Atelier Chocolat 10 en 1 de Mini Délices ! Tu vas pouvoir créer et décorer facilement une multitude de mini-gourmandises en chocolat ! Avant de commencer, lis attentivement les instructions de cette notice avec un adulte.

**MESSAGE FOR PARENTS:** Warning! The content of this toy is to be used only with chocolate, sugar and its derivatives, confectionery products. With this toy, your child will be handling food products. We therefore recommend that they respect very strict hygiene rules: wash their hands and clean the product regularly and thoroughly.

Hello! Thank you for purchasing Mini Delice's 10-in-1 Chocolate Workshop! You will be able to easily create and decorate multiple chocolate treats, like a real pastry chef! Before you start, carefully read the following instructions with an adult.

**BERICHT AAN DE OUDERS:** Waarschuwing! Dit speelgoed is alleen geschikt voor chocolade, suiker en afgeleide producten alsook voor snoepgoed. Uw kind zal met behulp van dit speelgoed de levensmiddelen bewerken. Wij raden u aan om erop toe te zien dat hij/zij de hygiënerogels - goed de handen wassen en het speelgoed schoonmaken en laten drogen - in acht neemt.

Hallo, Wat fijn dat jij het Chocolade-atelier 10-in-1 van Minilekkernijen hebt gekocht! Hiermee kan je net als een echte chocolatier allerlei lekkers van chocolade maken. Voordat je begint: lees eerst goed deze gebruiksaanwijzing samen met een volwassene.

**INFO FÜR DIE ELTERN:** Achtung! Die Teile dieses Spielzeugs sind nur geeignet für Schokolade, Zucker und daraus hergestellte Produkte, die aus der Süßwarenindustrie stammen. Bei diesem Spielzeug kommt Ihr Kind mit Lebensmitteln in Kontakt. Wir empfehlen Ihnen daher, beim Spielen die Hygienevorschriften einzuhalten: Hände gut waschen, Produkt vorher reinigen und trocknen lassen!

Guten Tag, vielen Dank, dass du die Schokoladen-Werkstatt 10 in 1 von Mini Délices gekauft hast! Du wirst eine Vielzahl von Mini-Leckereien aus Schokolade ganz einfach kreieren und verzieren können. Bevor du beginnst, lese diese Anweisungen sorgfältig mit einem Erwachsenen durch.

**MENSAJE A LOS PADRES:** ¡Atención! Los elementos de este juguete solo son aptos para chocolate, azúcar y sus derivados, para postres y confitería. Con este juguete el niño va a manipular alimentos, por lo que recomendamos que un adulto vigile que aplica las reglas básicas de higiene durante el juego: lavarse las manos, y limpiar y secar el juguete correctamente.

¡Hola! Gracias por haber comprado el Taller de Chocolate 10 en 1 de Mini Délices. Con el podrás crear y decorar fácilmente ¡un montón de mini-postres de chocolate! Antes de empezar, lee atentamente estas instrucciones con un adulto.

**MESSAGGIO AI GENITORI:** Attenzione! Gli elementi che fanno parte di questo gioco sono adatti solo per prodotti a base di cioccolato, zucchero e derivati, dolciumi. Con questo gioco il bambino manipolerà degli alimenti, pertanto ti suggeriamo di fare in modo che siano applicate le regole di igiene quando gioca: lavarsi bene le mani, pulire il prodotto e asciugarlo bene!

Ciao! Grazie per aver acquistato il Laboratorio Cioccolato 10 in 1 di Mini Délices! Potrai creare e decorare facilmente tantissime golosità di cioccolato in miniatura! Prima di cominciare, leggi attentamente le istruzioni di questo foglio illustrativo insieme a un adulto.

**FR CONTENU** **EN CONTENT** **NL INHOUD** **DE INHALT** **ES CONTENIDO** **IT CONTENUTO**

- 1 Base de l'atelier / Workshop base / Onderkant van het atelier / Unterteil des Ateliers / Base del taller / Base del laboratorio
- 2 Plateau tournant / Rotating platter / Draaiplateau / Drehteller / Bandeja giratoria / Vassoio girevole
- 3 Autocollant / Sticker / Sticker / Aufkleber / Pegatina / Autoadesivo
- 4 Base du récipient à eau chaude / Hot-water container base / Bakje met warm water / Unterteil des Warmwasserbehälters / Base para el recipiente de agua caliente / Base del recipiente per acqua calda
- 5 Couvercle du récipient à eau chaude / Hot-water container top / Deksel voor op het bakje met warm water / Deckel des Warmwasserbehälters / Tapa para el recipiente de agua caliente / Coperchio del recipiente per acqua calda
- 6 Couvercle palette de peinture chocolat / Chocolate painting palette lid / Deksel voor schilderspalet / Abdeckung der Farbpalette / Tapa paleta de pintor chocolate / Coperchio tavolozza colori
- 7 Plaques de moules / Mold planks / Vormplaten / Formplatten / Moldes / Piastre con stampi
- 8 Pochoirs / Stencils / Sjablonen / Schablonen / Plantillas / Stencil
- 9 Stylo à chocolat / Chocolate pen / Choccol adepen / Schokoladenstift / Lápiz pastelero de chocolate / Penna per cioccolato
- 10 2 tubes de colorant alimentaire / 2 food colouring tubes / 2 tubes voedingskleurstof / 2 Tuben Lebensmittelfarbe / 2 tubos de colorante alimentario / 2 tubetti di colorante alimentare
- 11 Pinceau / Brush / Penseel / Pinsel / Pincel / Pennello
- 12 Mini pince / Mini tongs / Minipincet / Mini-Zange / Mini-pinzas / Mini-pinza
- 13 Cuillère / Spoon / Lepel / Löffel / Cuchara / Cucchiario
- 14 Bâtonnets de sucette / Lollipop sticks / Suikerzakjes / Lutscherstengel / Palitos de piruleta / Bastoncini per lecca-lecca
- 15 Bâtonnets plats / Flat sticks / Platte suikerzakjes / Flache Stiele / Palos de helado / Bastoncini piatti
- 16 Sachet de perles sucrées roses / Packet of pink sweet pearls / Zakje van roze zoete parels / Beutel mit rosa Zuckerperlen / Bolsita de perlas de azúcar rosa / Bustina di perle zuccherate rosa



**FR MATÉRIEL NÉCESSAIRE POUR TES RÉALISATIONS** **EN WHAT YOU NEED TO MAKE**  
**MINI CHOCOLATE CREATIONS** **NL WAT HEB JE NODIG?** **DE ERFORDERLICHES ZUBEHÖR**  
**FÜR DEINE KREATIONEN** **ES MATERIAL NECESARIO** **IT MATERIALE NECESSARIO PER**  
**REALIZZARE LE TUE CREAZIONI**



- Des mini décors en sucre à parsemer (vermicelles, perles, mini-étoiles, mini-cœurs, paillettes alimentaires...) ou des morceaux de noisettes\*, gaufrettes, céréales, bonbons ou chocolat émiettés.
- Different kinds of sprinkles to decorate your chocolates, or pieces of hazelnuts\*, wafers, cereal, candy or chocolate chips.
- Suikerwerk om te strooien (vermicelli, parels, ministerretjes, minihartjes, eetbare glitters,...) of stukjes noot\*, wafeltjes, granen, snoepjes of chocoladesnippers.
- Mini-Verzierungen aus Zucker zum Bestreuen (Streusel, Perlen, Mini-Sterne, Mini-Herzen, Lebensmittelpailletten etc.) oder gehackte Haselnüsse\*, zerbröckelte Waffeln, Cerealien, Bonbons oder Schokolade.
- Mini decoraciones de azúcar para espolvorear (virutas de chocolate, perlas, estrellas, corazones, purpurina alimentaria...) o trozos de avellana\*, barquillos, cereales, caramelos o chocolate en trozos.
- Delle mini decorazioni in zucchero da spargere (codette, perle, stelline, cuoricini, paillette alimentari...) o pezzetti di nocciola\*, wafer, cereali, caramelle o cioccolatini sminuzzati.

\* Nous vous recommandons d'acheter des ingrédients adaptés à la santé de vos enfants, certains peuvent causer des allergies. \* We recommend buying ingredients that are adapted to your children's health; some can cause allergies. \* Wij raden u aan om te kiezen voor kindvriendelijke ingrediënten. Sommige ingrediënten zouden immers allergische reacties bij kinderen kunnen veroorzaken. \* Wir empfehlen Ihnen, beim Kauf der Zutaten die Gesundheit Ihrer Kinder im Auge zu haben, denn einige Produkte können Allergien auslösen. \* Recomendamos proporcionar ingredientes adecuados para la salud del niño; algunos ingredientes pueden causar alergias. \* Ti consigliamo di acquistare ingredienti adatti alla salute dei bambini poiché alcuni possono provocare allergie.





**FR MISE EN PLACE DU JOUET EN TOY SET UP NL JE SPEELGOED KLAARMAKEN DE SPIELZEUG VORBEREITEN ES UTILIZACIÓN DEL JUGUETE IT PREPARAZIONE DEL GIOCO**

FR Installe ton jouet, ses accessoires et les denrées alimentaires sur une table ou autre surface plane, rigide et bien propre avec un adulte. L'adulte doit vérifier que la date limite d'utilisation optimale des produits alimentaires n'est pas dépassée.

EN Install the toy, its accessories and the food products on a table or other flat, hard and clean surface. An adult must check the expiration date on all the food products before you use them.

NL Leg het speelgoed, de hulpstukken en de ingrediënten op een tafel of een ander vlak, stevig en proper oppervlak. Doe dit samen met een volwassene. Vraag aan deze persoon om de vervaldatum van de ingrediënten te controleren.

DE Stelle dein Spielzeug, das Zubehör und die Lebensmittel mit einem Erwachsenen auf einen Tisch oder an einen anderen Ort, der eben, stabil und sauber ist. Der Erwachsene sollte prüfen, ob das Mindesthaltbarkeitsdatum der Lebensmittel nicht abgelaufen ist.

ES Con ayuda de un adulto, coloca tu juguete con sus accesorios y los alimentos que vas a utilizar sobre una mesa u otra superficie plana, estable y limpia. Un adulto debe verificar las fechas de caducidad de los alimentos.

IT Predisponi il gioco, gli accessori e gli alimenti su un tavolo o su altra superficie piana, rigida e perfettamente pulita con l'aiuto di un adulto. L'adulto deve verificare che la data limite di utilizzo ottimale dei prodotti alimentari non sia scaduta.

FR L'emballage du sachet Leman Decorations est à conserver par un adulte pour référence. Demande à un adulte quelques feuilles de papier essuie-tout.

EN The Leman Decorations wrapping must be kept by an adult as a reference. Ask an adult to give you a few paper towels.

NL Vraag aan een volwassene om de verpakking bij te houden Leman Decorations. Vraag aan een volwassene om een paar vellen keukenrolpapier.

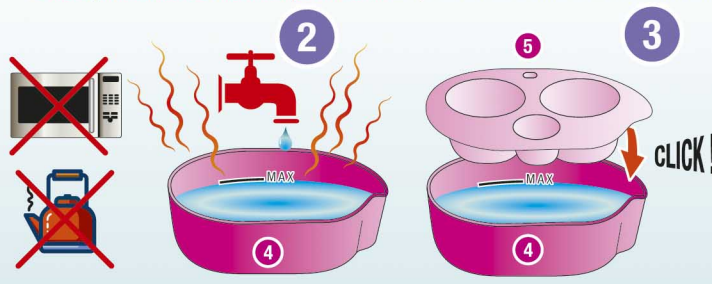
DE Die Verpackung der Leman Decorations-Tüte ist von einem Erwachsenen aufzubewahren, um sie nachkaufen zu können. Bitte einen Erwachsenen um einige Blätter Küchenrolle.

ES La bolsita Leman Decorations debe guardarla un adulto para consulta posterior si fuera necesario. Píde a un adulto un poco de papel de cocina.

IT Il sacchetto Leman Decorations deve essere conservato da un adulto per futuro utilizzo. Chiedi a un adulto qualche foglio di carta da cucina assorbente.

**FR COMMENT FONDRE LE CHOCOLAT EN HOW TO MELT THE CHOCOLATE NL HOE CHOCOLA SMELTEN DE SO WIRD DIE SCHOKOLADE GESCHMOLZEN ES COMO FUNDIR EL CHOCOLATE IT COME FONDERE IL CIOCCOLATO**

FR Opération à effectuer par un adulte EN Operation to be carried out by an adult NL Te doen door een volwassene ES Von einem Erwachsenen zu überprüfen IT Esta operación debe ser realizada por un adulto IT Operazione da effettuare a cura di un adulto



**FR CRÉATION DES MINI-GOURMANDISES EN CHOCOLAT EN CREATION OF CHOCOLATE MINI-SWEETS NL CHOCOLADE MINILEKKERNIJEN MAKEN DE HERSTELLUNG VON KÖSTLICHEN MINI-LECKEREIEN AUS SCHOKOLADE ES CREACIÓN DE MINI-DELICIAS DE CHOCOLATE IT CREAZIONE DI MINI-DELIZIE AL CIOCCOLATO**

FR CRÉATION DE MINI-CHOCOLATS SIMPLES EN HOW TO CREATE SIMPLE MINI CHOCOLATES NL EENVOUDIGE MINICHOCOLAATJES ES HERSTELLUNG VON EINFACHEN MINI-SCHOKOTEILCHEN ES ELABORACIÓN DE MINI-BOMBONES SENCILLOS IT CREAZIONE DI CIOCCOLATINI SEMPLICI



Ou / Or  
Of / Oder  
O / O

**FR CRÉATION DE MINI-CHOCOLATS AU CŒUR GUIMAUVE EN HOW TO CREATE CHOCOLATE-COVERED MINI MARSHMALLOW TREATS NL MINICHOCOLAATJES MET EEN GUIMAUVE KERN ES HERSTELLUNG VON MINI-SCHOKOTEILCHEN MIT MARSHMALLOW-KERN ES ELABORACIÓN DE MINI-BOMBONES RELLENOS DE NUBE IT CREAZIONE DI CIOCCOLATINI CON RIPIENO DI MARSHMALLOW**



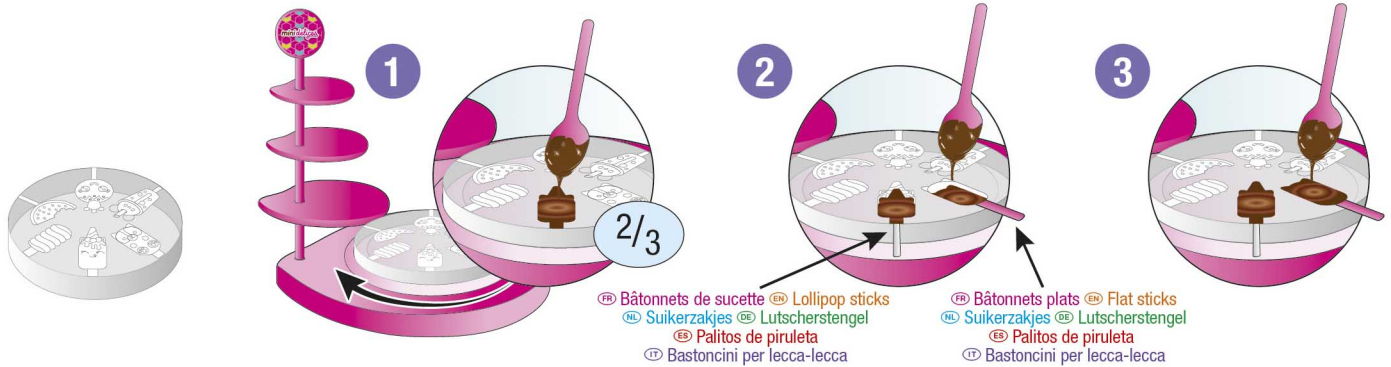
- FR Réfrigérateur
- EN Refrigerator
- NL Koelkast
- DE Kühlschrank
- ES Nevera
- IT Frigorifero





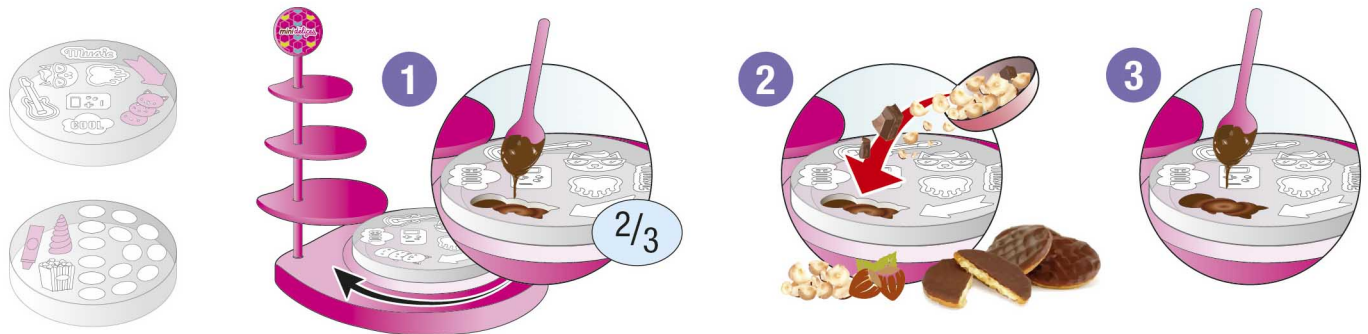
- FR Réfrigérateur
- EN Refrigerator
- NL Koelkast
- DE Kühlschrank
- ES Nevera
- IT Frigorifero

FR CRÉATION DE MINI-SUCETTES / MINI-BÂTONNETS EN CHOCOLAT EN HOW TO CREATE MINI LOLLIPOPS / MINI CHOCOLATE STICKS NL MINILOLLO'S/MINISTOKJES MET CHOCOLADE  
 DE HERSTELLUNG VON MINI-LUTSCHERN / MINI-SCHOKOSTICKS ES ELABORACIÓN DE MINI-PIRULETAS / MINI-POLOS DE CHOCOLATE  
 IT CREAZIONE DI MINI-LECCA LECCA / MINI-BASTONCINI DI CIOCCOLATO



- FR Bâtonnets de sucette EN Lollipop sticks
- NL Suikerzakjes DE Lutscherstengel
- ES Palitos de piruleta
- IT Bastoncini per lecca-lecca
- FR Bâtonnets plats EN Flat sticks
- NL Suikerzakjes DE Lutscherstengel
- ES Palitos de piruleta
- IT Bastoncini per lecca-lecca

FR CRÉATION DE MINI-BARRES EN CHOCOLAT\* EN HOW TO CREATE MINI CHOCOLATE BARS\* NL CHOCOLADEREEPJES\* DE HERSTELLUNG VON MINI-BARREN AUS SCHOKOLADE\*  
 ES ELABORACIÓN DE BARRITAS DE CHOCOLATE\* IT CREAZIONE DI MINI-BARRETTE DI CIOCCOLATO \*

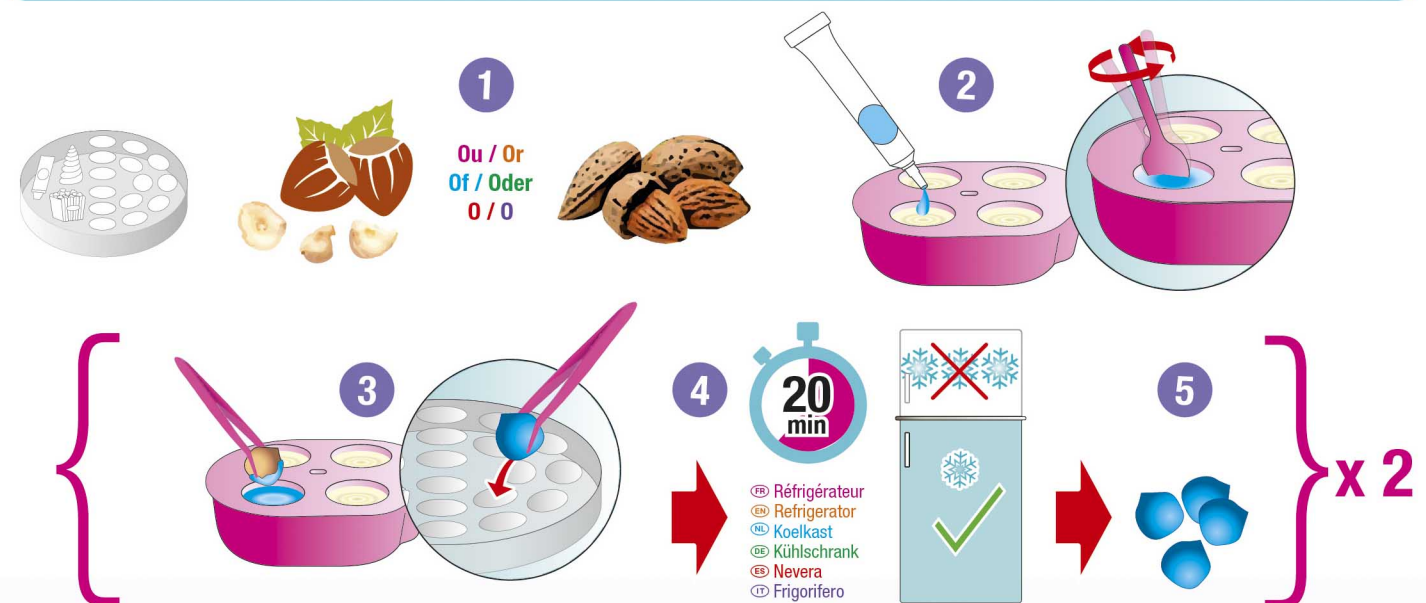
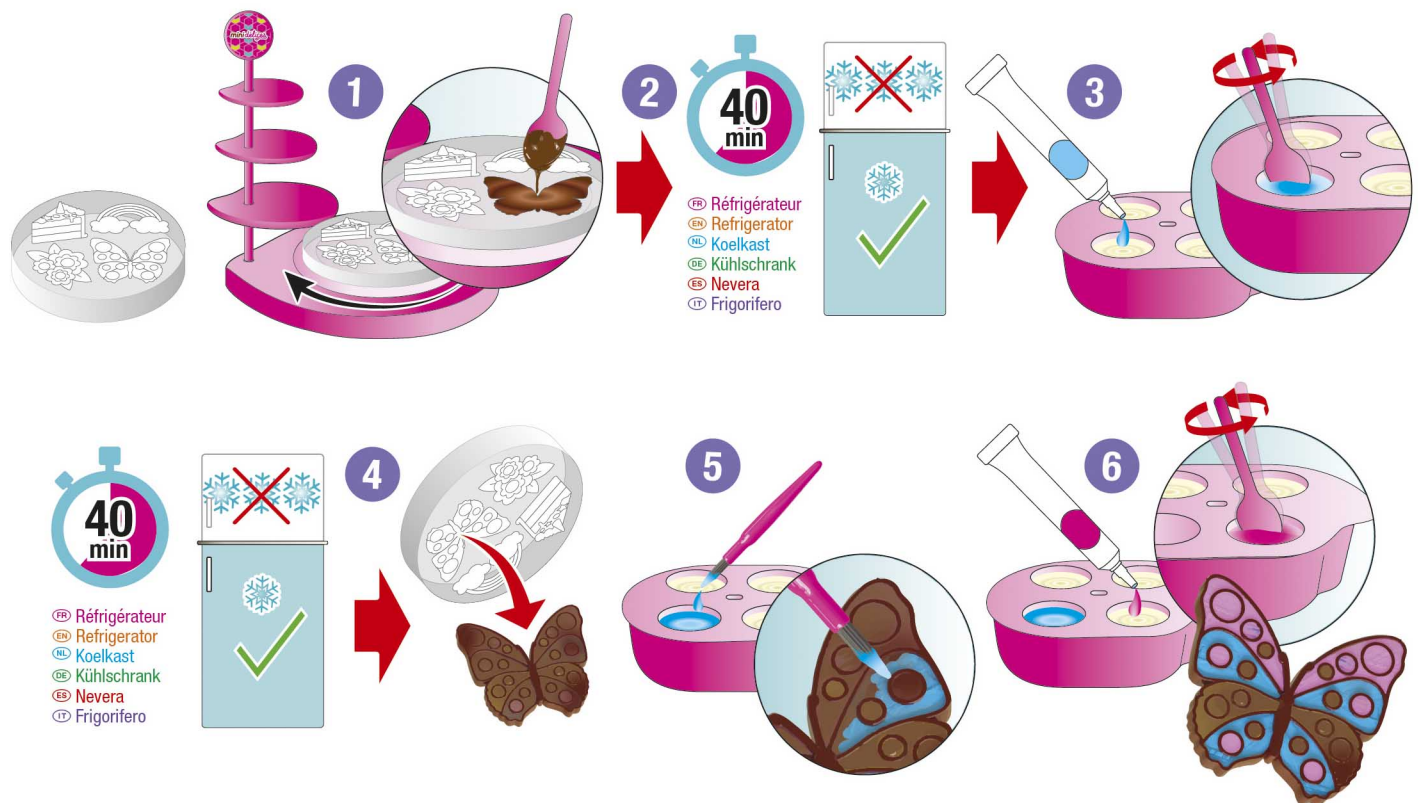
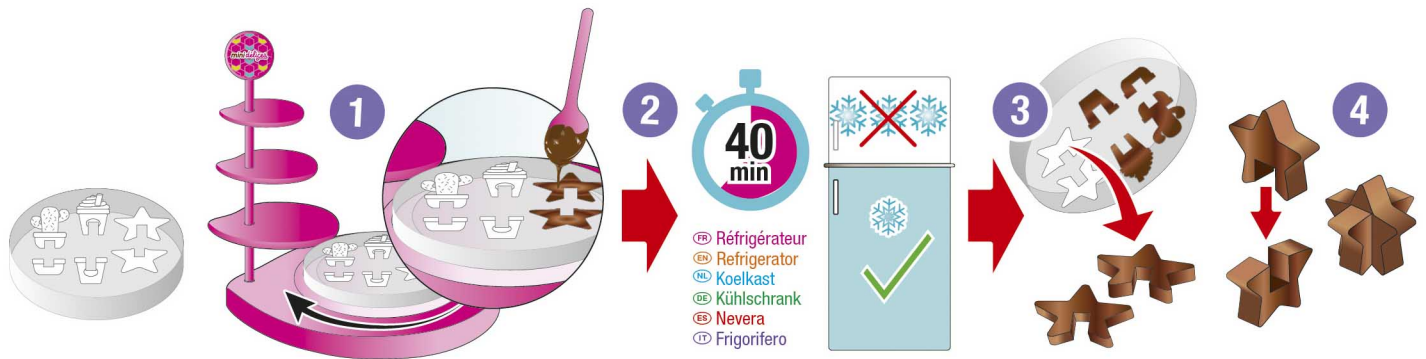


FR STYLO À CHOCOLAT EN CHOCOLATE PEN NL CHOCOLADEPEN DE SCHOKOLADENSTIFT ES LAPIZ PASTELERO DE CHOCOLATE IT PENNA PER CIOCCOLATO

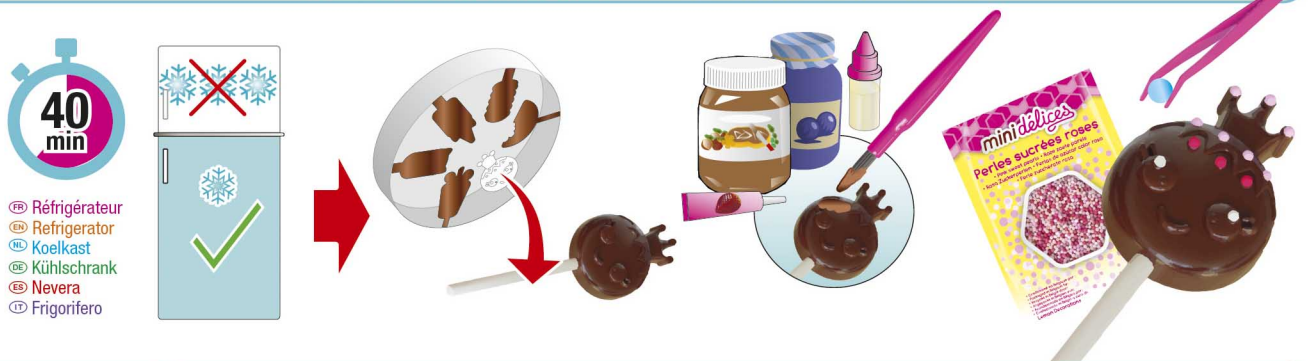


- FR Réfrigérateur
- EN Refrigerator
- NL Koelkast
- DE Kühlschrank
- ES Nevera
- IT Frigorifero

- FR Réfrigérateur
- EN Refrigerator
- NL Koelkast
- DE Kühlschrank
- ES Nevera
- IT Frigorifero







Nettoyer l'ensemble du jouet et ses accessoires avec un adulte et bien les sécher. Clean the toy and its accessories with an adult and dry them well. Reinig samen met een volwassene alle onderdelen van het atelier en de hulpstukken en laat ze goed drogen. Reinige das Spielzeug und das gesamte Zubehör mit einem Erwachsenen und trockne es gut ab. Con ayuda de un adulto, limpia y seca correctamente todo el juguete y sus accesorios. Pulire tutto il gioco e gli accessori con l'aiuto di un adulto e asciugarli bene.



**ATTENTION!** Les chocolats obtenus sont à manger le jour même. Au-delà, tu peux les conserver pour les montrer mais tu ne dois pas les manger. Si tu souhaites les garder quelques jours, attention à les mettre dans un endroit frais et sec et à ne pas les laisser à portée d'un petit enfant susceptible de les manger. **ATTENTION!** Le bâton des sucettes et le bâtonnet plat sont réutilisables, il faut faire attention à ne pas les croquer pour les garder en bon état et ne pas risquer de te faire mal aux dents. Bien nettoyer le bâton de sucette et le bâtonnet plat entre chaque utilisation et les jeter dès les premiers signes de dégradation. **WARNING!** The chocolates are to be eaten on the same day that they have been made. Beyond that, you can keep them to show them off but you must not eat them. If you wish to keep them for a few days, be careful to put them in a fresh and dry place and not to leave them within reach of a small child who might eat them. **WARNING!** The lollipop and flat sticks are reusable, be careful not to chew them to keep them in good condition and not risk to hurt your teeth. Thoroughly clean the lollipop stick and the flat stick between each use and discard them at the first signs of degradation. **WAARSCHUWING!** Eet het chocoladewerk de dag zelf op. Je kan het ook bewaren om te tonen aan je vrienden, maar dan mag je het daarna niet meer opeten. Wil je het enkele dagen bewaren, berg het dan op op een koele en droge plaats en zorg ervoor dat er geen kleine kinderen bij kunnen die het zouden kunnen opeten. **WAARSCHUWING!** Het lollystokje en het platte stokje zijn herbruikbaar, maar je moet er wel voor zorgen dat er niet op bijt, zodat ze in goede staat blijven en ze geen wondjes aan je tanden veroorzaken. Reinig het lollystokje en het platte stokje na elk gebruik en gooi ze weg zodra ze sporen van slijtage beginnen te vertonen.



Ⓢ **ACHTUNG!** Der fertige Schokoladenkonfekt ist am selben Tag zu verzehren. Du kannst den Konfekt länger aufbewahren, um ihn anderen zu zeigen, aber du darfst ihn dann nicht mehr essen. Wenn du ihn einige Tage aufbewahren möchtest, bewahre ihn an einem kühlen, trockenen Ort auf und lasse ihn nicht in Reichweite kleiner Kinder liegen, die ihn vielleicht essen könnten. **ACHTUNG!** Der Lutscherstiel und der flache Stiel sind wiederverwendbar. Achten Sie darauf, dass das Kind nicht darauf beißt, damit die Stiele in einem guten Zustand erhalten bleiben und die Zähne nicht beschädigt werden. Reinigen Sie den Lutscherstiel und den flachen Stiel nach jedem Gebrauch gründlich und werfen Sie die Stiele weg, wenn sie beschädigt sein sollten. Ⓢ **¡ATENCIÓN!** Los bombones deben ser consumidos en el mismo día que se han preparado. Pasado este plazo puedes conservarlos para enseñarlos, pero ya no se pueden consumir. Si los quieres conservar unos días recuerda que debes guardarlos en un lugar fresco y seco, y no debes dejarlos al alcance de niños pequeños que podrían comérselos. **¡ATENCIÓN!** El palito redondo de las piruletas y el de polo son reutilizables. No debes morderlos para conservarlos en buen estado, y para no hacerte daño en los dientes. Limpia bien los palitos de piruleta y de polo después de cada utilización, y tíralos en cuanto muestren los primeros signos de degradación. Ⓢ **ATTENZIONE!** I cioccolatini realizzati sono da mangiare il giorno stesso. Nei giorni successivi, possono essere conservati per mostrarli, ma non devi mangiarli. Se desideri tenerli per qualche giorno, è necessario conservarli in un luogo fresco e asciutto lontano dalla portata di un bambino più piccolo che potrebbe mangiarli. **ATTENZIONE!** Il bastoncino dei lecca-lecca e quello piatto sono riutilizzabili; fare quindi attenzione a non morderli per mantenerli in buono stato senza rischiare di farsi male ai denti. Pulire bene il bastoncino del lecca-lecca e quello piatto dopo averli utilizzati e gettarli ai primi segni di usura.

Ⓢ Ce jouet contient un sachet de denrées alimentaires Leman Decorations Avenue du Haureu 2 - 7700 Mouscron - Belgique.

Poids net : 25g

**PERLES SUCRÉES ROSES**

Ingrediënten : Sucre, amidon: **BLÉ**/maïs, amidon: maïs, sirop de glucose (maïs/**BLÉ**), colorant (E120, E160a), agent d'enrobage (E901), huile végétale: (noix de coco, colza)  
A conserver à l'abri de la lumière, de la chaleur et de l'humidité.

Ce jouet contient 2 tubes de colorants alimentaires gel Leman Decorations

Poids net : 20g

**COLORANTS ALIMENTAIRES GEL ROSE ET BLEU**

Ingrediënten: sirop de glucose, eau, sucre, acidifiant (E330), épaississant (E406), conservateur (E202, E422), colorant rose (E120), colorant bleu (E133). Peut contenir des traces de: **SOJA**.  
A conserver à l'abri de la lumière, de la chaleur et de l'humidité.

Ⓢ This toy contains a bag of edible goods by Leman Decorations Avenue du Haureu 2 - 7700 Mouscron - Belgium.

Net weight: 25g

**PINK SWEET PEARLS**

Ingrediënten: Sugar, starch: **WHEAT**/corn, starch: corn, glucose syrup (corn/**WHEAT**), colour (E120, E160a), glazing agent (E901), vegetable oil: (coconut, rapeseed)  
Store in a cool, dry place out of direct sunlight.

This toy contains 2 gel food coloring tubes by Leman Decorations

Net weight: 20g

**PINK AND BLUE GEL FOOD COLORING**

Ingrediënten : glucose syrup, water, sugar, acid (E330), thickener (E406), preservative (E202, E422), pink colour (E120), blue colour (E133). May contain traces of: **SOJA**.  
Store in a cool, dry place out of direct sunlight.

Ⓢ Dit speelgoed bevat een zakje levensmiddelen van Leman Decorations Avenue du Haureu 2 - 7700 Moeskroen - België.

**ROZE ZOETE PARELS**

Ingrediënten : suiker, zetmeel: **TARWE**/maïs, zetmeel: maïs, glucosestroop (maïs/**TARWE**), Kleurstof (E120, E160a), glansmiddel (E901), plantaardige olie: (kokosnoot, rapazaad)  
Koel, droog en donker bewaren.

Dit speelgoed bevat een zakje levensmiddelen van Leman Decorations

Netto gewicht: 20g

**ROZE EN BLAUWE GELVOEDSELKLEURSTOF**

Ingrediënten : glucosestroop, water, suiker, voedingszuur (E330), verdikkingsmiddel (E406), conserveermiddel (E202, E422), Kleurstof rose (E120), Kleurstof bleu (E133). Kan sporen bevatten van: **SOJA**.  
Koel, droog en donker bewaren.

Ⓢ Dieses Spielzeug enthält ein Päckchen mit Lebensmitteln von Leman Decorations Avenue du Haureu 2 - 7700 Mouscron - Belgien.

Nettogewicht 25g

**ROSA ZUCKERPERLEN**

Zutaten : Zucker, Stärke: **WEIZEN**/Mais, Stärke: Mais, Glukosesirup (Mais/**WEIZEN**), Farbstoff (E120, E160a), Überzugsmittel (E901), pflanzliches Öl: (Kokosnuss, Raps)  
Vor Wärme, Licht und Feuchtigkeit geschützt aufbewahren.

Dieses Spielzeug enthält ein Päckchen mit Lebensmitteln von Leman Decorations

Nettogewicht 20g

**FLÜSSIGE LEBENSMITTELFARBE ROSA UND BLAU**

Zutaten : Glukosesirup, Wasser, Zucker, Säuerungsmittel (E330), Verdickungsmittel (E406), Konservierungsstoff (E202, E422), Farbstoff rose (E120), Farbstoff bleu (E133). Kann Spuren von enthalten: **SOJA**.  
Vor Wärme, Licht und Feuchtigkeit geschützt aufbewahren.

Ⓢ Este juguete contiene una bolsita con productos alimenticios Leman Decorations Avenue du Haureu 2 - 7700 Mouscron - Bélgica.

Peso neto: 25g

**PERLAS DE AZÚCAR COLOR ROSA**

Ingredientes: azúcar, almidón: **TRIGO**/maíz, almidón: maíz, jarabe de glucosa (maíz/**TRIGO**), colorante (E120, E160a), agente de recubrimiento (E901), aceite vegetal: (coco, colza)  
Conservar alejado de la luz, del calor y de la humedad.

Este juguete incluye 2 tubos de colorante alimentario en gel de Leman Decorations

Peso neto: 20g

**COLORANTES ALIMENTARIOS EN GEL ROSA Y AZUL**

Ingredientes: jarabe de glucosa, agua, azúcar, acidulante (E330), espesante (E406), conservantes (E202, E422), colorante rosa (E120), colorante azul (E133). Puede contener trazas de: **SOJA**. Conservar alejado de la luz, del calor y de la humedad.

Ⓢ Questo gioco contiene un sachetto di prodotti alimentari Leman Decorations Avenue du Haureu 2 - 7700 Mouscron - Belgio.

Peso netto: 25g

**PERLE ZUCCHERATE ROSA**

Ingredienti: zucchero, amido: **GRANO**/granoturco amido: granoturco, sciroppo di glucosio (granoturco/**GRANO**), colorante (E120, E160a), agente di rivestimento (E901), olio vegetale: (noce di cocco, colza) Conservare al riparo dalla luce, dal calore e dall'umidità.

Questo gioco contiene 2 tubetti di coloranti alimentari gel Leman Decorations

Peso netto: 20g

**COLORANTI ALIMENTARI GEL ROSA E BLU**

Zutaten : Glukosesirup, Wasser, Zucker, Säuerungsmittel (E330), Verdickungsmittel (E406), Konservierungsstoff (E202, E422), Farbstoff rose (E120), Farbstoff bleu (E133). Kann Spuren von enthalten: **SOJA**.  
Vor Wärme, Licht und Feuchtigkeit geschützt aufbewahren.

Ⓢ Attention !

Présence de petites pièces. Danger d'étouffement.

Ⓢ Warning!

Contains small parts. Choking hazard.

Ⓢ Waarschuwing!

Bevat kleine onderdelen. Verstikkingsgevaar.

Ⓢ Achtung!

Enthält Kleinteile. Erstickungsgefahr.

Ⓢ ¡Advertencia!

Presencia de partes pequeñas. Peligro de atragantamiento.

Ⓢ Avvertenza!

Contiene piccole parti. Rischio di soffocamento.



Ⓢ Pour toute demande concernant les produits Leman Decorations, merci de contacter Ⓢ For any questions regarding the Leman Decorations products, please contact Ⓢ Heb je vragen over het product van Leman Decorations, neem contact met ons Ⓢ Bei Fragen zum Produkt von Leman Decorations wenden Sie sich bitte an Ⓢ Para cualquier pregunta respecto a los productos Leman Decorations, contactar con Ⓢ Per qualsiasi domanda relativa al prodotto Leman Decorations, contattare:

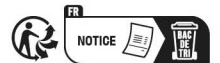
Leman Decorations Service consommateurs  
Avenue du Haureu 2  
7700 Mouscron / Moeskroen  
Belgique / België

Email : info\_belgium@lemandecorations.com

Ⓢ À utiliser sous la surveillance d'un adulte. Lire les instructions avant utilisation, s'y conformer et les garder comme références. Tenir ce jeu hors de portée des enfants de moins de 3 ans. Attention. Contient de l'amidon de **BLÉ**, du sirop de glucose de **BLÉ** et des traces de **SOJA** susceptibles de causer une allergie alimentaire. Il est recommandé de bien enlever toutes les attaches en plastique et autres éléments de protection ne faisant pas partie du jouet avant de le donner à l'enfant. Informations à conserver. Les décorations et les couleurs peuvent varier. Ⓢ For use under adult supervision. Read the instructions before use, follow them and keep them for reference. Keep this game out of reach of children under 3 years old. Warning. Contains **WHEAT** starch, **WHEAT** glucose syrup and traces of **SOY** that may cause a food allergy. Please remove all plastic tags, ties, and any other protective elements which do not make up part of the toy, before giving it to the child. Please retain information for future reference. Colors and contents may vary from those shown. Ⓢ Alleen te gebruiken onder toezicht van een volwassene. Lees de gebruiksaanwijzingen voor gebruik en houd je eraan. Bewaar ze ook voor later, zodat je nog eens kunt raadplegen indien nodig. Niet geschikt voor kinderen jonger dan 3 jaar. Waarschuwing. Bevat **TARWE**zetmeel, **TARWE**glucosestroop en sporen van **SOJA** die een voedselallergie kunnen veroorzaken. Het wordt aanbevolen om alle plastic bevestigingen en beschermingsonderdelen die geen deel uitmaken van het speelgoed te verwijderen voordat u het aan het kind geeft. Bewaar deze informatie. De kleuren en versieringen kunnen variëren. Ⓢ Unter der Aufsicht eines Erwachsenen zu verwenden. Die Anweisungen

sind vor dem Gebrauch zu lesen, zu befolgen und als Nachweis aufzubewahren. Dieses Spielzeug ist für Kinder unter drei Jahren unzugänglich aufzubewahren. Achtung! Enthält **WEIZEN**stärke, **WEIZEN**glukosesirup und Spuren von **SOJA**, die eine Nahrungsmittelallergie verursachen können. Es wird empfohlen, alle Kunststoffstecker und andere Schutzteilen, die kein Bestandteil des Spielzeugs sind, zu entfernen, bevor das Spielzeug dem Kind gegeben wird. Information aufbewahren. Farben und Muster können variieren. Ⓢ Utilizar bajo la supervisión de un adulto. Lea las instrucciones antes de utilizar el producto, respételas y guárdelas como referencia. Mantener fuera del alcance de niños de menos de 3 años. Atención: Contiene almidón de **TRIGO**, jarabe de glucosa de **TRIGO** y trazas de **SOJA** susceptibles de causar alergias alimentarias. Se recomienda retirar bien todos los complementos de plástico y los demás elementos de protección que no forman parte del juguete antes de dárselo al niño. Conservar las instrucciones. Los colores y los adornos pueden variar. Ⓢ Da utilizzare sotto la supervisione di un adulto. Leggere le istruzioni prima dell'uso, attenersi e conservarle come riferimento futuro. Tenere questo gioco lontano dalla portata di bambini di età inferiore ai 3 anni. Attenzione. Contiene amido di **GRANO**, sciroppo di glucosio di **GRANO** e tracce di **SOJA** suscettibili di essere causa di allergie alimentari. Si raccomanda di rimuovere tutte le fascette in plastica e gli altri elementi protettivi che non fanno parte del giocattolo prima di darlo al bambino. Informazioni da conservare. I colori e le decorazioni possono variare.

Ⓢ **Message aux parents** : Avant de commencer, lisez attentivement la notice d'utilisation avec l'enfant. Vous pourrez également visionner un tutoriel vidéo en scannant le code QR ou en vous rendant sur [www.lansay.fr](http://www.lansay.fr). Ⓢ **Message to parents** : Prior to starting, carefully read the instructions with the child. You can also watch a video tutorial by scanning the QR code or by visiting the Lansay website at [www.lansay.fr](http://www.lansay.fr). Ⓢ **Bericht aan de ouders** : Lees de gebruiksaanwijzing aandachtig met het kind voordat u begint. U kunt ook een instructievideo bekijken door de QR-code te scannen of door naar [www.lansay.fr](http://www.lansay.fr) te gaan. Ⓢ **Mitteilung an die Eltern** : Lesen Sie die Gebrauchsanweisung sorgfältig mit Ihrem Kind, bevor Sie beginnen. Sie können sich auch eine Video-Anleitung ansehen, indem Sie den QR-Code scannen oder auf die Website [www.lansay.fr](http://www.lansay.fr) gehen. Ⓢ **Mensaje para los padres** : Antes de empezar, leed con atención las instrucciones con el niño/a. También podéis consultar el videotutorial escaneando el código QR o visitando la página [www.lansay.fr](http://www.lansay.fr). Ⓢ **Messaggio per i genitori** : Prima di iniziare, leggere attentamente il foglietto illustrativo con il bambino. Si può inoltre visionare un video tutorial scansionando il codice QR o visitando il sito [www.lansay.fr](http://www.lansay.fr).



112 quai de Bezons  
95100 Argenteuil - FRANCE  
[www.lansay.fr](http://www.lansay.fr)