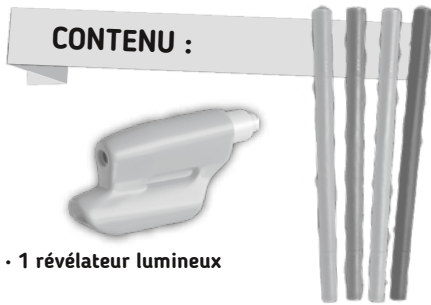


NOTICE

CONTENU :



• 1 révélateur lumineux

• 4 feutres (double pointes)



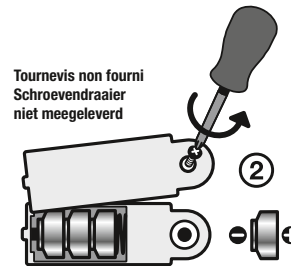
• 16 illustrations à révéler

Avant de commencer à jouer, installe-toi confortablement sur une table ou autre surface plane, rigide et bien propre et sors tous les éléments de la boîte. Lis attentivement les instructions avec un adulte afin de révéler les lignes de tes illustrations !

Messages aux parents : Avant de donner le révélateur lumineux à l'enfant, enlevez la languette en papier et jetez-la.

REPLACEMENT ET INSTALLATION DES PILES

Avant d'installer les piles, enlever le révélateur lumineux de son étui en silicone et s'assurer qu'il est en position OFF (Visuel 1). Cette manipulation doit être effectuée par un adulte. Dévisser le compartiment à piles. Insérer 3 piles neuves de type LR754/AG5 (1.5 V) de préférence alcalines, en respectant le sens de la polarité. Revisser fermement le couvercle du compartiment (Visuel 2) et replacer le révélateur lumineux dans son étui en veillant à le glisser dans l'encoche prévue à cet effet (Visuel 3).



Tournevis non fourni
Schroevendraaier
niet meegeleverd

COMMENT RÉVÉLER LES LIGNES DE TES ILLUSTRATIONS ?

1. Prends une illustration à révéler.

Conseil : Si tu souhaites choisir ton illustration, regarde toutes les illustrations qui sont présentes à l'arrière de la boîte. Ensuite, utilise ton révélateur lumineux en positionnant l'interrupteur sur « ON » et découvre comme par magie les lignes des différentes illustrations ! Appuie de nouveau sur le bouton de ton révélateur lumineux pour l'éteindre.

2. Prends le feutre de ton choix. Chaque feutre a 2 mines (Visuel 4) :

- Une mine fine pour tracer les traits
 - Une mine épaisse pour colorier ton illustration
- Enlève le bouchon du côté de la mine fine et installe le révélateur lumineux sur le feutre (Visuel 5).

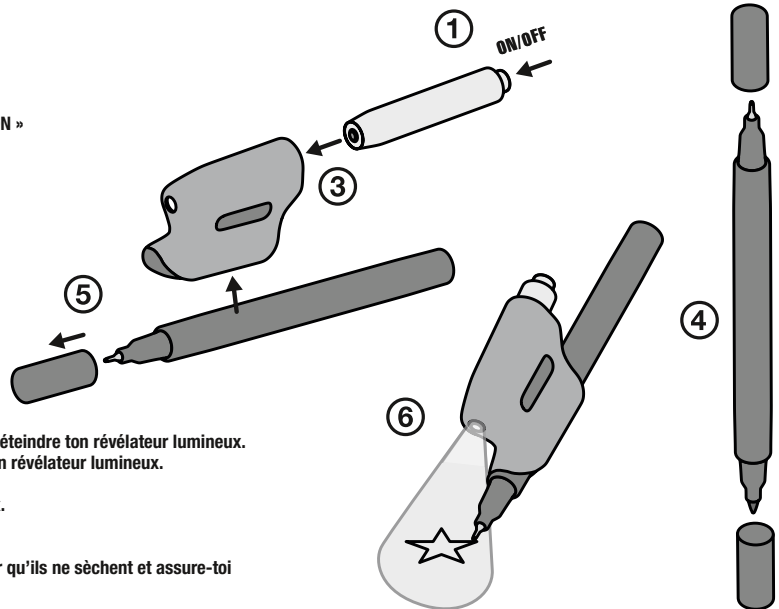
3. Tiens ton révélateur lumineux et ton feutre comme un stylo.

Appuie sur le bouton pour allumer ton révélateur lumineux. Magique ! La lumière révèle les lignes de ton illustration ! Tu peux commencer à tracer (Visuel 6).

4. Pour changer de feutre au cours de ta création, appuie sur le bouton pour éteindre ton révélateur lumineux. Une fois ton feutre changé, appuie de nouveau sur le bouton pour allumer ton révélateur lumineux.

5. Une fois ton illustration tracée, enlève le feutre de ton révélateur lumineux. Colorie selon tes envies en utilisant la mine épaisse de tes feutres.

Lorsque tu as terminé de dessiner, rebouche bien tous les feutres pour éviter qu'ils ne sèchent et assure-toi de bien éteindre ton révélateur lumineux.



Attention ! Ne convient pas aux enfants de moins de 36 mois. Présence de petites pièces. Danger d'étouffement. Attention ! Ne fixez pas directement la lumière et ne la dirigez pas vers les yeux d'autrui. Il est recommandé de bien enlever toutes les attaches en plastique et autres éléments de protection ne faisant pas partie du jouet avant de le donner à l'enfant. Ne pas utiliser les feutres sur la peau. Bien se laver les mains après utilisation des éléments de la boîte. Les feutres peuvent tacher. Nous vous suggérons de porter un tablier et de protéger vos meubles et vos tapis. Vous pouvez enlever les taches sur la peau et la plupart des vêtements avec du savon. Évitez les produits de pré-lavage, qui peuvent tacher. Laissez éventuellement tremper pendant toute une nuit, puis lavez à l'eau chaude avec du savon. Un lavage supplémentaire peut s'avérer nécessaire pour les taches les plus tenaces. Afin d'éviter tout problème de décoloration, suivez les instructions données par le fabricant du savon ou du produit détergent. Évitez le chlore, les nettoyants chimiques et les lessives biologiques. Informations à conserver. Les couleurs et décorations peuvent varier.

Fonctionne avec 3 piles LR754/AG5 (1.5 V), fournies.

Attention : Jeter immédiatement les piles usagées. Conserver les piles neuves et usagées hors de portée des enfants. Si vous pensez que des piles ont pu être avalées ou placées dans une partie du corps, consultez immédiatement un médecin. Les piles non rechargeables ne doivent pas être rechargées. Les piles ou accumulateurs usés doivent être enlevés du jouet. Les accumulateurs doivent être enlevés du jouet avant d'être chargés. Les accumulateurs ne doivent être chargés que sous la surveillance d'un adulte. Différents types de piles ou d'accumulateurs ou des piles ou des accumulateurs neufs et usagés ne doivent pas être mélangés. Seuls les piles ou les accumulateurs du type recommandé ou d'un type similaire doivent être utilisés. Les piles ou accumulateurs doivent être mis en place en respectant la polarité. Les bornes d'une pile ou d'un accumulateur ne doivent pas être mises en court-circuit. Lorsque les piles sont usées, les retirer et les placer dans les dispositifs prévus pour la récupération des piles usagées. Note : si vous n'utilisez pas le produit pendant une période prolongée, nous vous conseillons de retirer les piles.



Manufactured by:

WeCool

WeCool Toys, Inc.
801 Arnold Ave.

Point Pleasant, NJ 08742

© 2021 We Cool.
All Rights Reserved.

Imported by:

Lansay

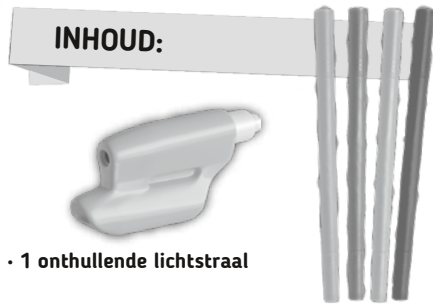
112 quai de Bezons
95100 Argenteuil

FRANCE

Fabriqué en Chine
Gemaakt en China

GEBRUIKSAANWIJZING

INHOUD:



• 1 onthullende lichtstraal

• 4 viltstiften (dubbele punten)



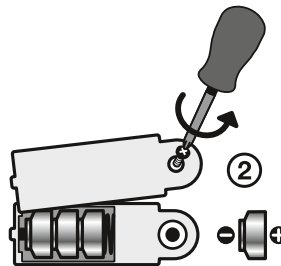
• 16 te onthullen illustraties

Vooraleer je kan beginnen spelen, moet je eerst een tafel of een ander vlak oppervlak zoeken dat stevig en proper is en alle onderdelen uit de doos halen. Lees de instructies goed door met een volwassene, zodat je de lijnen van je tekeningen tevoorschijn kunt toveren!

Bericht aan de ouders: Verwijder de papieren strip en gooi die weg voordat u de onthullende lichtstraal aan het kind geeft.

DE BATTERIJEN IN DE BALPEN STEKEN EN VERVANGEN

Om de batterijen te installeren, haal je de onthullende lichtstraal uit de siliconen houder en zet je hem op OFF (Afbeelding 1). Deze handeling mag alleen door een volwassene worden uitgevoerd. Schroef het deksel van het batterijvak. Plaats 3 nieuwe LR754/AG5 batterijen (1,5V), bij voorkeur alkaline, en let hierbij op de polariteit. Schroef het klepje van het vakje weer vast (Afbeelding 2) en plaats de onthullende lichtstraal weer in de houder. Let er daarbij op dat hij in het gleufje klikt (Afbeelding 3).



HOE ONTHUL JE DE LIJNEN VAN JE TEKENINGEN?

1. Pak de afbeelding die je wilt onthullen.
Tip: als je een afbeelding wilt kiezen, bekijk je alle afbeeldingen achter op de doos. Gebruik dan je onthullende lichtstraal met de schakelaar op 'ON' en als bij toverslag verschijnen de lijnen van de verschillende afbeeldingen! Klik weer op de knop van je onthullende lichtstraal om hem uit te zetten.

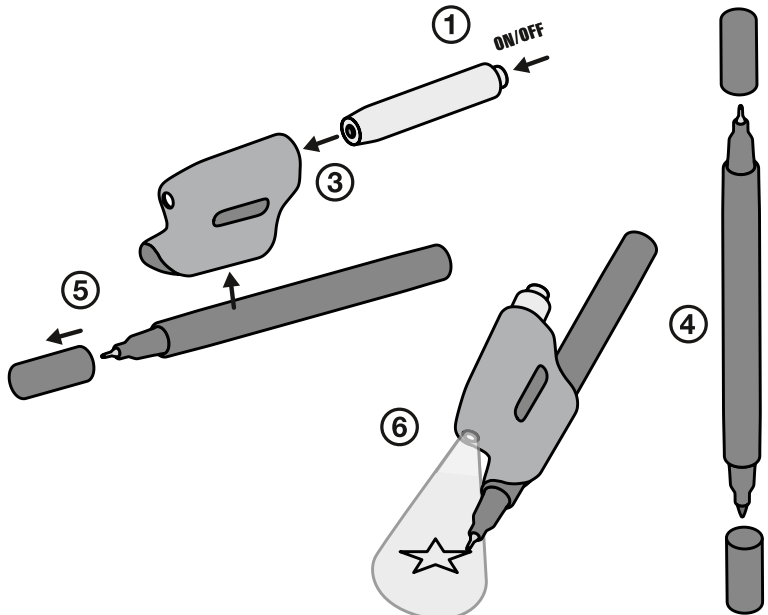
2. Pak een van de viltstiften. Elke stift heeft 2 punten (Afbeelding 4):
- Een fijne punt om lijntjes te trekken
- Een dikke punt om je tekening in te kleuren
Haal de dop van de fijne punt en zet je onthullende lichtstraal op de viltstift (Afbeelding 5).

3. Houd je onthullende lichtstraal en je stift vast als een pen. Druk op de knop om je onthullende lichtstraal aan te zetten. Magie! De lichtstraal onthult de lijnen van je afbeelding! Nu kun je die overtrekken (Afbeelding 6).

4. Om tijdens het tekenen een andere viltstift te gebruiken, druk je op de knop om je onthullende lichtstraal uit te zetten. Als de stift gewisseld hebt, zet je de onthullende lichtstraal weer aan.

5. Als je klaar bent met overtrekken van de lijnen, haal je de viltstift uit de onthullende lichtstraal. Nu kun je je tekening inkleuren met de dikke punt van je stiften.

Als je klaar bent met tekenen, moet je de dop weer goed op de stiften doen en controleren of je onthullende lichtstraal uitstaat.



Waarschuwing! Niet geschikt voor kinderen jonger dan 36 maanden. Bevat kleine onderdelen. Verstikkingsgevaar. Let op! Houd het lampje niet vast en richt het niet op iemands ogen. Het wordt aanbevolen om alle plastic bevestigingen en beschermingsonderdelen die geen deel uitmaken van het speelgoed te verwijderen voordat u het aan het kind geeft. Tekenen niet met de viltstift op je huid. Was us handen na de elementen gebruikt te hebben. De viltstiften kunnen vlekken achterlaten. Wij raden u aan om een schort te dragen en uw meubilair en vloerbedekking te beschermen. Verwijder vlekken op de huid en kledingstukken met zeep. Gebruik geen voorwasmiddelen, ze kunnen vlekken achterlaten. Laat eventueel een nacht weken, en was vervolgens in een warm sopje. Een extra wasbeurt kan in geval van hardnekkige vlekken nodig zijn. Om verkleuring te voorkomen, volg de instructies van de fabrikant van de zeep of het wasmiddel. Gebruik geen chloor, chemische schoonmaakmiddelen of biologische wasmiddelen. Bewaar deze informatie. De kleuren en versieringen kunnen variëren.

Werk op 3 LR754/AG5 (1,5 V) batterijen, meegeleverd.

Let op: gooi lege batterijen meteen weg. Bewaar nieuwe en gebruikte batterijen buiten bereik van kinderen. Als u vermoedt dat batterijen zijn ingestikt of in een lichaamsdeel gestopt, raadpleeg dan meteen een arts. Gewone batterijen mogen niet opgeladen worden. Lege batterijen en lege oplaadbare batterijen moeten uit het speelgoed verwijderd worden. Oplaadbare batterijen dienen, alvorens ze op te laden, uit het speelgoed verwijderd te worden. Batterijen mogen slechts worden opgeladen onder het toezicht van een volwassene. Meng geen verschillende types gewone of oplaadbare batterijen of nieuwe en oude, gewone en oplaadbare batterijen. Gebruik enkel batterijen van het aanbevolen of een gelijkwaardig type. Bij het aanbrengen van de batterijen de polariteit in acht nemen. De klemmen van de batterijen niet kortsluiten. Niet-oplaadbare batterijen die leeg zijn, dienen verwijderd te worden en dienen weggegooid te worden in speciaal voor de recuperatie van gebruikte batterijen voorziene recipiënten. Let op: als u het product langere tijd niet gebruikt, raden wij u aan de batterijen eruit te halen.



Waarschuwing! Dit speelgoed niet bij het huisvuil werpen.
Dit product naar een verzamelpunt brengen voor elektrische en elektronische apparaten.

Manufactured by:

WeCool

WeCool Toys, Inc.
801 Arnold Ave.
Point Pleasant, NJ 08742

© 2021 We Cool.
All Rights Reserved.

Imported by:

Lansay

112 quai de Bezons
95100 Argenteuil
FRANCE

Fabriqué en Chine
Gemaakt en China